



# Union Special®

INDUSTRIAL SEWING EQUIPMENT

## ILLUSTRATED PARTS MANUAL ILLUSTRIERTES TEILEVERZEICHNIS



**BC200 HIGH SPEED BAG CLOSING MACHINES  
CORROSION RESISTANT PARTS**

**BC200 HOCHLEISTUNGSSACKZUNÄHMASCHINEN  
KORROSIONSGESCHÜTZTE TEILE**

**MANUAL NO. / KATALOG NR. PT1203Z-GR EN-DE  
FOR STYLES / FÜR TYPEN  
BC211P16-1MZ4061, -1MZ4063,  
Supplement to Manual No. PT1203-GR  
Zusatz zu Katalog Nr. PT1203-GR**



**MANUAL NO. PT1203Z-GR-EN  
ILLUSTRATED PARTS MANUAL FOR  
BC200 SERIES MACHINES**

First Edition Copyright 2012  
By  
Union Special GmbH Rights Reserved in All  
Countries

**PREFACE**

This manual has been prepared to simplify ordering spare parts.

Views of various sections of the mechanism are shown so that the parts may be seen in their actual position in the sewing machine. On the page opposite the illustration will be found a listing of parts with their part numbers, descriptions and the number of pieces required in the particular view being shown.

Numbers in the first column are reference numbers only, and merely indicate the position of that part in the illustrations. Reference numbers should never be used in ordering parts. Always use the part number listed in the second column.

Component parts of subassemblies which can be furnished for repairs are indicated by indenting their description of the main subassembly.

This manual has been comprised on the basis of available information. Changes in design and / or improvements may incorporate a slight modification of configuration in illustrations or cautions.

On the following pages will be found illustrations and terminology used in describing the parts for your machine.

**IMPORTANT:** ON ALL ORDERS, PLEASE INCLUDE PART NUMBER, PART NAME AND STYLE OF MACHINE FOR WHICH PART IS ORDERED.

**KATALOG NR. P1203Z-GR-EN  
ILLUSTRIERTES TEILEVERZEICHNIS FÜR  
MASCHINENKLASSEN BC200**

Erste Auflage © 2012  
Weltweit beanspruchte Union Special GmbH  
Rechte

**VORWORT**

Dieser Katalog wurde zusammengestellt, um Ersatzteilbestellungen zu vereinfachen.

Darstellungen der einzelnen Gruppen des Mechanismus zeigen die Lage der Einzelteile in der Nähmaschine. Auf der der Bildseite gegenüberliegenden Seite befindet sich ein Verzeichnis der Teile mit Teilenummern, Beschreibungen und der für den gezeigten Bildausschnitt benötigten Anzahl.

Die Nummern in der ersten Spalte sind Positionsnummern und zeigen lediglich, wo das Teil in der Abbildung zu finden ist. Positionsnummern dürfen bei Teilebestellungen nie verwendet werden. Verwenden Sie immer die Teilenummer in der zweiten Spalte.

Einzelteile von Kompletzteilen, die als Ersatzteile geliefert werden können, sind durch Einrücken ihrer Beschreibung unterhalb der Beschreibung des Kompletzteiles gekennzeichnet.

Dieser Katalog basiert auf vorhandenen Informationen. Konstruktionsänderungen und / oder -verbesserungen können sich geringfügig auf den Aufbau der bildlichen Darstellungen und die Sicherheitshinweise auswirken.

Die nachfolgenden Seiten beinhalten die bildlichen Darstellungen und Beschreibungen der Teile Ihrer Maschine.

**WICHTIG:** BITTE GEBEN SIE AUF ALLEN BESTELLUNGEN DIE TEILENUMMER, DIE TEILEBESCHREIBUNG UND DEN MASCHINENTYP, FÜR DEN DAS TEIL BESTELLT WIRD, AN.

**BC211P16-1M:** Sewing machine for closing filled bags and sacks with a two thread double locked stitch. Electro-pneumatically operated jump out knife, actuated by a double acting cylinder, operating pressure: 44 to 59 PSI (3 to 4 bar). Degree of protection of solenoid valve: IP65 (IEC 529). Control Voltage: 24 V DC.

**BC211P16-1M:** Nähmaschine zum Zunähen gefüllter Säcke und Beutel mit Zweifaden-Doppelkettenstich. Elektropneumatische Schere, angesteuert durch doppelt-wirkenden Luftzylinder, erforderlicher Luftdruck: 3 bis 4 bar. Schutzgrad des Magnetventils: IP65 (IEC 529). Steuerspannung: 24 V DC.

Seam Specification: 1.01.01/401 (ISO 4916/4915) 401 SSa-1 (Federal Standard No. 751a – USA)

Stitch Range: 6.5 mm to 12.5 mm (2 to 4 SPI)

Standard Setting: 8 mm (3 SPI)

Capacity Under Presser Foot: 12.7 mm (1/2 inch)

Sewing Capacity on Paper Bags: up to 32 plies, depending on weight of paper

Working Diameters of the Variable Pitch Hand Wheel: 90 mm (3.50 inch) to 108 mm (4.25 inch).

Maximum Speed: up to 2750 stitches/min., depending on stitch length, speed of conveyer, type of operation, and material to be sewn.

Weight Net: 43 kg

Nahtbild: 1.01.01/401 (ISO 4916/4915) 401 SSa-1 (Federal Standard No. 751a –USA)

Stichlänge: 6,5 mm bis 12,5 mm

Standard-Einstellung: 8 mm

Durchgang unter dem Drückerfuß: 12,7 mm

Maximale Nähgutdicke bei Papiersäcken: bis zu 32 Lagen, abhängig vom Papiergewicht

Wirksamer Durchmesser des verstellbaren Handrads: 90 mm bis 108 mm

Maximale Drehzahl: bis 2750 Stiche/Min., abhängig von Stichlänge, Transportbandgeschwindigkeit, Einsatzzweck und Material.

Gewicht netto: 43 kg

**BC211P16-1MZ4061:** Same as BC211P16-1M , but with needle cooler device.

**BC211P16-1MZ4061:** Wie BC211P16-1M, jedoch mit Nadelkühlung.

**BC211P16-1AZ4061:** Same as BC211P16-1MZ4061, but control voltage 200-230V, 50/60Hz.

**BC211P16-1AZ4061:** Wie BC211P16-1MZ4061, jedoch Steuerspannung 200-230 V, 50/60 Hz.

**BC211P16-1MZ4063:** Same as BC211P16-1M but with curved throat plate G10024BC2 and feeler C10083S for manual sewing. without bag feed-in device

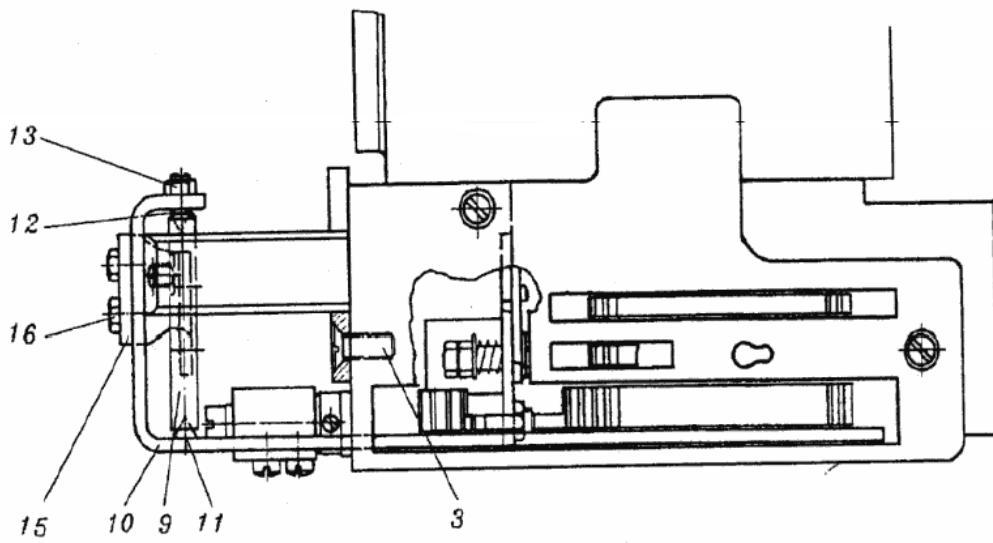
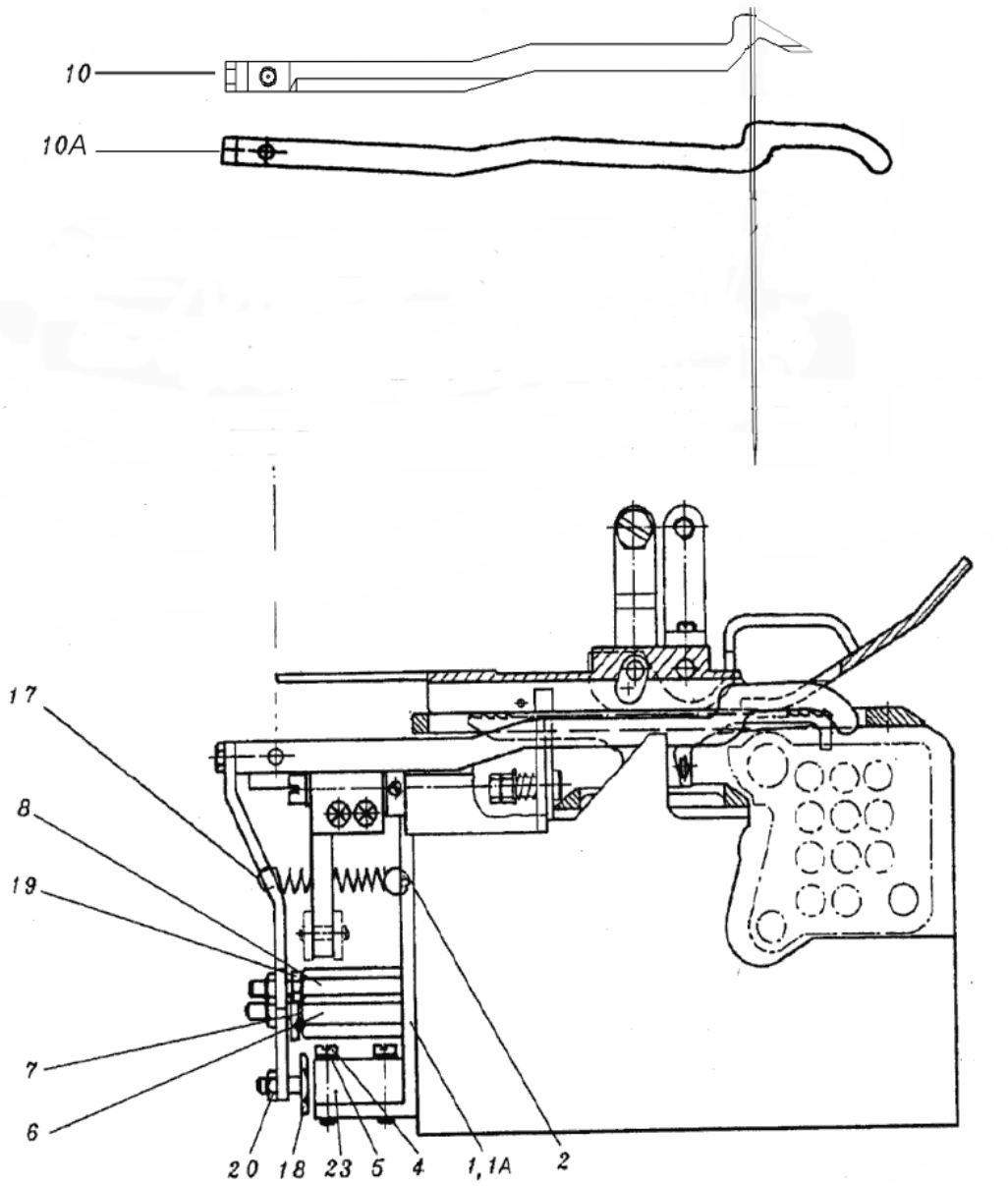
**BC211P16-1MZ4063:** Wie BC211P16-1M, jedoch mit gebogener Stichplatte G10024BC2 und Taster C10083S für manuelles Nähen ohne Sackzuführung.

**BC211P16-1AZ4063:** Same as BC211P16-1MZ4063, but control voltage 200-230V, 50/60 Hz.

**BC211P16-1AZ4063:** Wie BC211P16-1MZ4063, jedoch Steuerspannung 200-230V, 50/60 Hz.

**BC211P16-1BZ4063:** Same as BC211P16-1M4063, but control voltage 100-110V, 50/60 Hz.

**BC211P16-1BZ4063:** Wie BC211P16-1MZ4063, jedoch Steuerspannung 100-110V, 50/60 Hz.

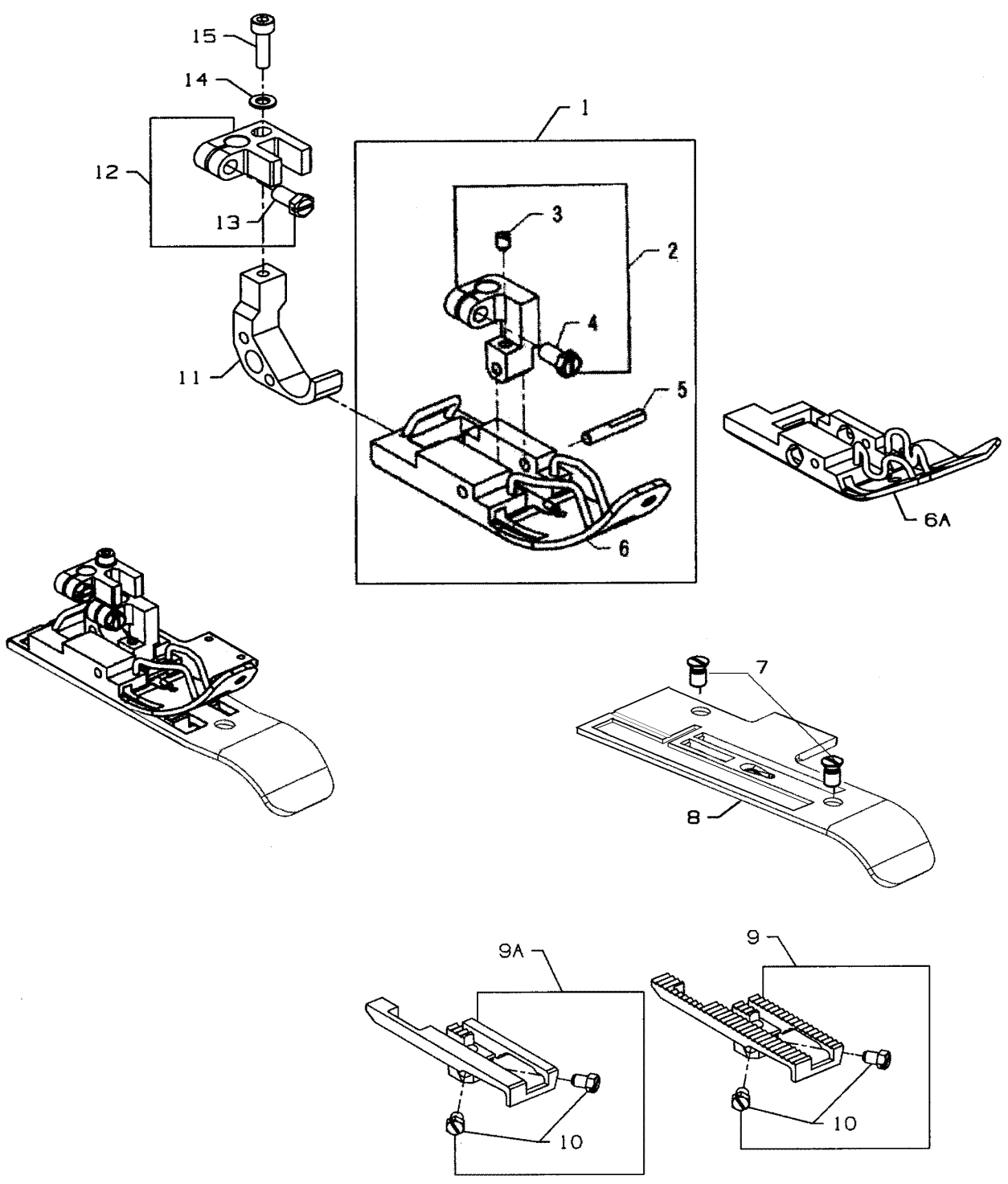


**FEELER FOR BC211P16-1AZ4063, -1BZ4063, -1MZ4063**  
**TASTER FÜR BC211P16-1AZ4063, - 1BZ4063, -1MZ4063**

<u>Ref. No.</u> <u>Pos. Nr.</u>	<u>Part No.</u> <u>Teil-Nr.</u>	<u>Description</u>	<u>Beschreibung</u>	<u>Amt Req.</u> <u>Anzahl</u>
1.	C10083M	Bracket, sensor for BC211P16-1M, 1A, -1B	Halter für Näherungsschalter für BC211P16-1M, 1A, -1B	1
2.	96826	Pin	Passkerbstift	2
3.	VVSS2621540SP	Screw, bracket	Schraube für Halter	2
*4.	C95167	Screw, sensor	Schraube für Näherungsschalter	2
5.	C96103A	Lock Washer	Fächerscheibe	1
*6.	C10095N	Stud	Magnethaltebolzen	1
7.	90710C	Magnet	Magnet	1
*8.	C10095L	Stud	Anschlagbolzen	1
9.	C10022M	Centering Shaft	Zentrierachse	1
10.	C10083AG	Feeler (Standard)	Taster (Standard)	1
10A.	C10083S	Feeler for BC211P16-1AZ4063, -1BZ4063, -1MZ4063	Feeler for BC211P16-1AZ4063, 1BZ4063, -1MZ4063	1
11.	80638S	Centering Pin	Zentrierstift	1
12.	C99288	Screw	Gewindestift	1
13.	C12982	Nut	Mutter	1
15.	C10083R	Holder	Schaltfahne	1
16.	VV22519	Screw	Schraube	1
17.	C10032C	Spring	Zugfeder	2
18.	C99339	Screw, proximity switch/magnet	Schraube für Näherungsschalter/Magnet	1
19.	VV22782A	Screw, feeler stop	Schraube für Tasteranschlag	2
20.	C907	Nut	Mutter	1
23.	670B353	Proximity Switch 20-250 V AC/DC	Näherungsschalter 20-250 V AC/DC	1

\* The screws have to be secured with the engineering adhesive part No. 999-114C

\* Die Schrauben müssen mit den Konstruktionskleber Teil-Nr. 999-114C gesichert werden



**SEWING COMBINATION FOR BC211P16-1AZ4063-, 1BZ4063, -1MZ4063**  
**NÄHTEILE FÜR BC211P16-1AZ4063, -1BZ4063, -1MZ4063**

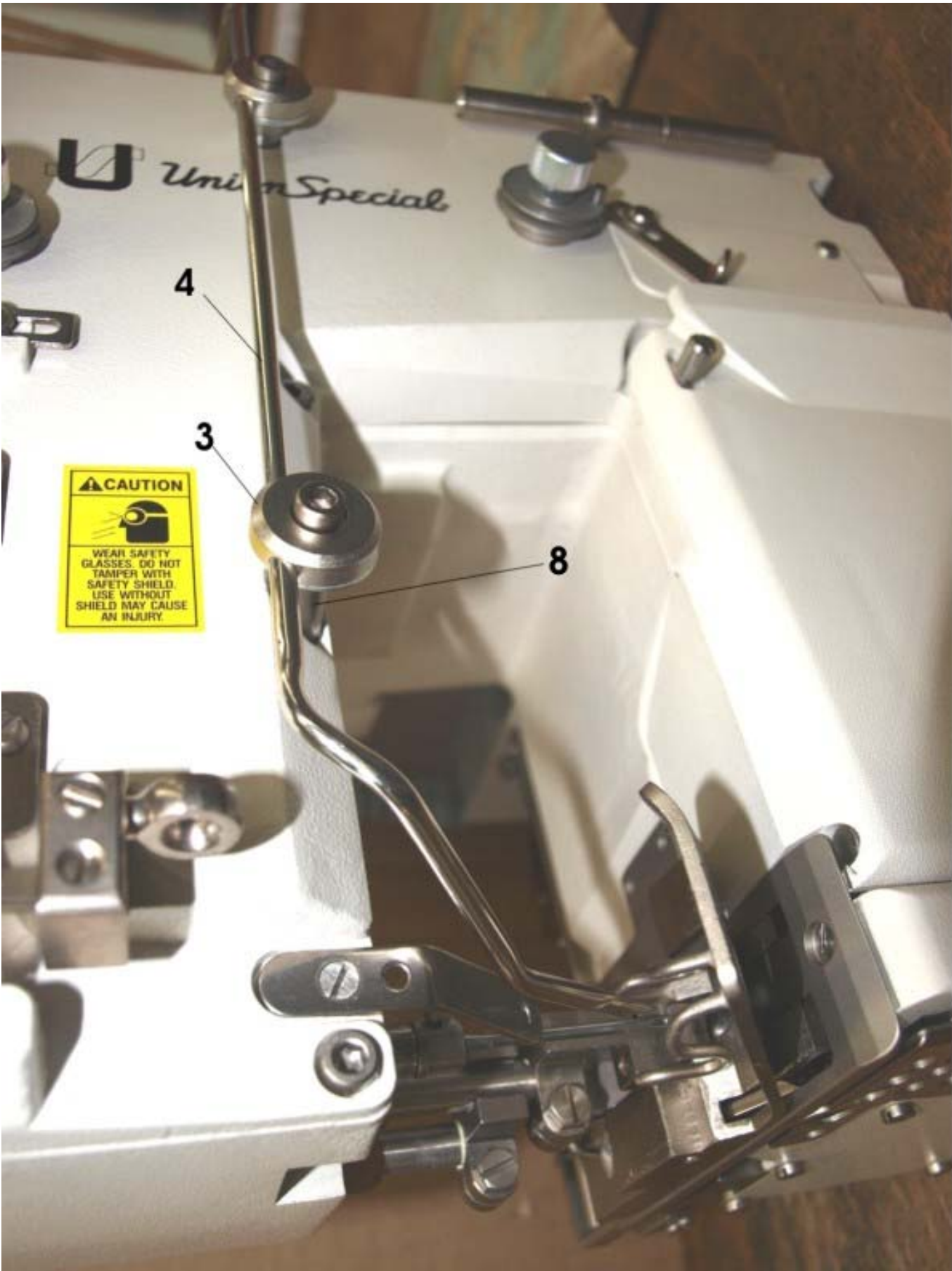
<u>Ref. No.</u> <u>Pos. Nr.</u>	<u>Part No.</u> <u>Teil-Nr.</u>	<u>Description</u>	<u>Beschreibung</u>	<u>Amt Req.</u> <u>Anzahl</u>
1.	C10020H	Presser Foot	Drückerfuß	1
2.	C10030T	Presser Foot Shank	Drückerfußnabe	1
3.	CSS9151420TP	Screw	Schraube	1
*4.	CSS8120740SP	Screw, set	Gewindestift	1
5.	C10047C	Pin, dowl	Paßstift	1
6.	C10030AC	Presser Foot Bottom	Drückerfußsohle	1
**6A.	CG10030K	Presser Foot Bottom, short front version for short feed-in device	Drückerfußsohle, kurze Frontpartie für kurze Sackzuführeinrichtung	1
7.	C22599L	Screw	Schraube	3
8.	G10024BC2	Throat Plate for BC211P16-1MZ4063	Stichplatte für BC211P16-1MZ4063	1
9.	C10005B	Feed Dog	Transporteur	1
**9A.	10005BA	Feed Dog, upper and lower row of teeth PU coated	Transporteur, obere und untere Zahn- reihe PU-beschichtet	1
10.	CSS9150860SP	Screw	Schraube	1
11.	C10030U	Chaining Section	Drückerfußkettelstück	1
12.	C10030V	Chaining Section Binder	Verdrehsicherung für Drückerfuß	1
13.	CSS9151420TP	Screw	Schraube	1
14.	WP0531000SE	Washer	Scheibe	1
15.	CSM6051802TP	Screw	Schraube	1

\* The screws have to be secured with the engineering adhesive part No. 999-114C / CE49

\* Die Schrauben müssen mit dem Konstruktionskleber Teil-Nr. 999-114C gesichert werden

\*\* Extra send and charge item

\*\* Gegen zusätzliche Bestellung und Berechnung





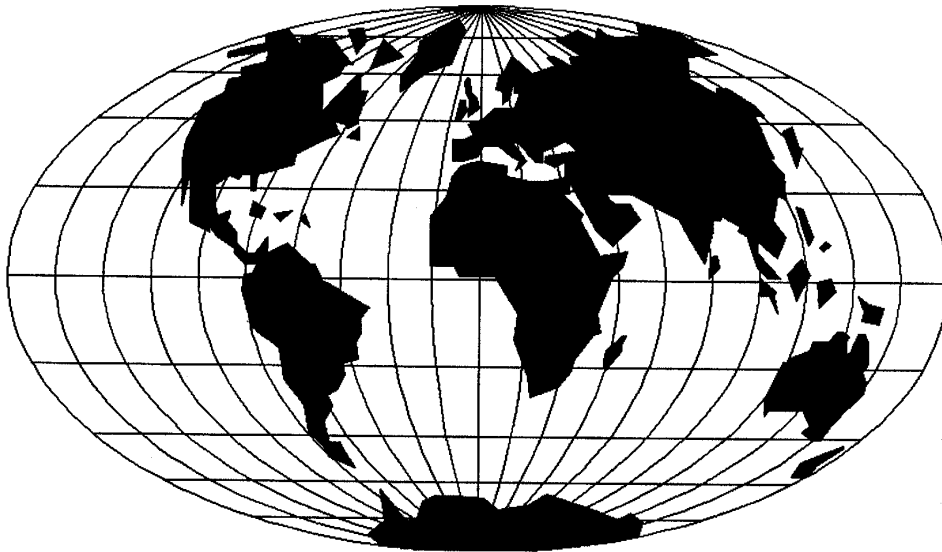
**NEEDLE COOLER DEVICE FOR BC211P16-1AZ4061, -1MZ4061**  
**NADELKÜHLEINRICHTUNG FÜR BC211P16-1AZ4061, -1MZ4061**

<u>Ref. No.</u> <u>Pos. Nr.</u>	<u>Part No.</u> <u>Teil-Nr.</u>	<u>Description</u>	<u>Beschreibung</u>	<u>Amt Req.</u> <u>Anzahl</u>
	29926NBC	Needle Cooler complete	Nadelkühleinrichtung komplett	
	29926GBC	Needle Cooler Control	Steuerung für Nadelkühlung	
	A9893TCM	Needle Cooler Tube Assm.		1
1.	998-358C	Cable Clamp	Nadelkühlrohr komplett	1
2.	999-465-6	Flow Regulator	Befestigungsschelle	1
3.	A9893PA1	Thrust Washer	Drosselrückschlagventil	2
4.	A9893TA	Needle Cooler Tube	Druckscheibe	1
5.	1314001	Tube	Nadelkühlrohr	1 m
6.	96900	Washer	PA-Schlauch 6 x 4 SW	1
7.	999-431-6	T-Fitting	Scheibe 8,4	1
8.	A9893TC	Screw	T-Steckanschluss	2
			Zylinderschraube 15/64-28x28	

**NUMERICAL INDEX OF PARTS**  
**NUMERISCHES TEILEVERZEICHNIS**

<u>Part No.</u>	<u>Page</u>	<u>Part No.</u>	<u>Page</u>	<u>Part No.</u>	<u>Page</u>	<u>Part No.</u>	<u>Page</u>
<u>Teil Nr.</u>	<u>Seite</u>	<u>Teil Nr.</u>	<u>Seite</u>	<u>Teil Nr.</u>	<u>Seite</u>	<u>Teil Nr.</u>	<u>Seite</u>
10005BA ...	7	CSS8120740SP ...	7				
1314001 ...	9	CSS9150860SP ...	7				
29926GBC ...	9	CSS9151420TP ...	7				
29926NBC ...	9						
670B353 ...	5						
80638S ...	5	G10024BC2 ...	7				
90710C ...	5						
96826 ...	5						
96900 ...	9	VV22519 ...	5				
998-358C ...	9	VV22782A ...	5				
999-431-6 ...	9	VVSS2621540SP ...	5				
999-465-6 ...	9						
		WP0531000SE ...	7				
A9893PA1 ...	9						
A9893TA ...	9						
A9893TC ...	9						
A9893TCM ...	9						
C10005B ...	7						
C10020H ...	7						
C10022M ...	5						
C10030T ...	7						
C10030U ...	7						
C10030V ...	7						
C10030AC ...	7						
C10032C ...	5						
C10047C ...	7						
C10083AG ...	5						
C10083M ...	5						
C10083R ...	5						
C10083S ...	5						
C10095L ...	5						
C10095N ...	5						
C12982 ...	5						
C22599L ...	7						
C907 ...	5						
C95167 ...	5						
C96103A ...	5						
C99288 ...	5						
C99339 ...	5						
CG10030K ...	7						
CSM6051802TP ...	7						





WORLDWIDE SALES AND SERVICE  
WELTWEITER VERKAUF UND KUNDENDIENST

Union Special maintains sales and service facilities throughout the world. These offices will aid you in the selection of the right sewing equipment for your particular operation. Union Special representatives and service technicians are factory trained and are able to serve your needs promptly and efficiently. Whatever your location, there is a qualified representative to serve you.

Corporate  
Office:

Union Special LLC  
One Union Special Plaza  
Huntley, IL 60142  
Phone: US: 800-344 9698  
Phone: 847-669 4200  
Fax: 847-669 4355  
[www.unionspecial.com](http://www.unionspecial.com)  
e-mail: [bags@unionspecial.com](mailto:bags@unionspecial.com)

European Distribution Center:

Union Special GmbH  
Raiffeisenstrasse 3  
D-71696 Möglingen, Germany  
Tel.: 49 (0)7141/247-0  
Fax: 49(0)7141/247-100  
[www.unionspecial.de](http://www.unionspecial.de)  
e-mail: [sales@unionspecial.de](mailto:sales@unionspecial.de)

Union Special unterhält Verkaufs- und Kundendienst-Niederlassungen in der ganzen Welt. Diese helfen Ihnen in der Auswahl der richtigen Maschine für Ihren speziellen Bedarf. Union Special Vertreter und Kundendiensttechniker sind in unseren Werken ausgebildet worden, um Sie schnell und fachmännisch zu bedienen.

 **Union Special**<sup>®</sup>  
Finest Quality